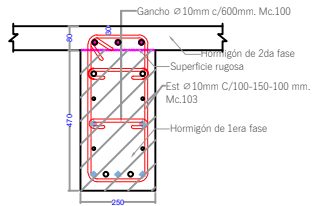
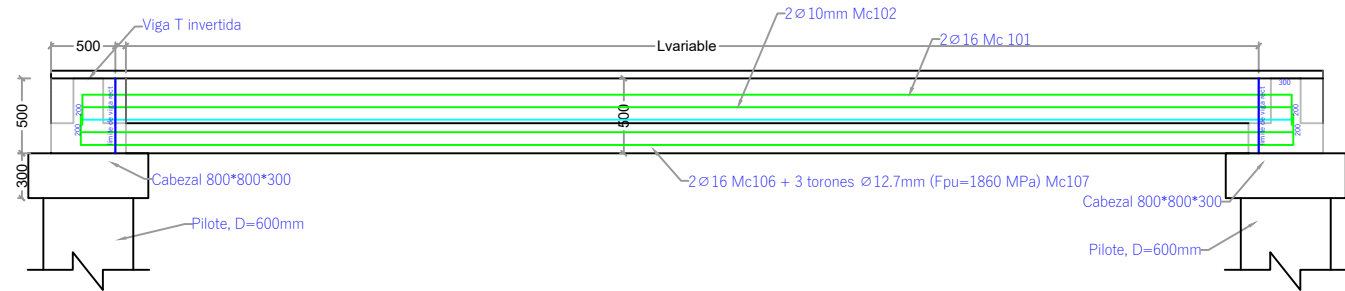


DETALLE DE ARMADURA EN SECCIÓN TRANSVERSAL Y LONGITUDINAL  
ESC. 1-25

Viga Prefabricada Rectangular - RECT



- 3  $\varnothing$  16mm (Acero colocado en obra), Mc.108
- 2  $\varnothing$  16mm, Mc.101
- 2  $\varnothing$  10mm, Mc.102
- 2 torones  $\varnothing$  12.7mm (Fpu=1860 MPa) 7 Wire, Mc.104
- 2  $\varnothing$  10mm, Mc.105
- 2  $\varnothing$  16mm, Mc.106
- 3 torones  $\varnothing$  12.7mm (Fpu=1860 MPa) 7 Wire, 2 debonding L=150cm C/extremo, Mc.107



Elevación de la Viga Prefabricada Rectangular - RECT

FASE 1				
MODULO 8				
PLANILLA DE HORMIGON DE VIGAS PREFABRICADAS (f'c= 400 kg/cm <sup>2</sup> )				
VIGA RECTANGULAR	Codigo	Longitud (mm)	Cantidad	Volumen (m <sup>3</sup> )
Area (m <sup>2</sup> )	0.1175			
	Viga RECT-M8-01	4850	10.000	5.699
	Viga RECT-M8-02	8000	3.000	2.820
	Viga RECT-M8-03	5700	3.000	2.009
	Viga RECT-M8-04-05-06-10-11-16	2500	6.000	1.763
	Viga RECT-M8-13-14-15	2300	10.000	2.703
		TOTAL=	14.993	

MODULO 8																	
PLANILLA DE ACERO DE REFUERZO COLOCADO EN OBRA PARA VIGAS RECTANGULARES, EN LA FASE 1 DEL MALECON AURORA (fy=4200kg/cm2)																	
Lugar	L <sub>medida</sub> (m)	n <sub>pilotes</sub> (m)	L <sub>final</sub> (m)	Mc	Tipo	Φ mm	Cant.	Dimensiones (m)					Longitud (m)		Peso (kg)		Obs
								a	b	c	d	e	unidad	total	peso (kg/m)	total (kg)	
Viga RECT-01-03-04	14.45	3	15.05	108	H	16	3	0.200	11.800	2.850	0.200		15.05	45.15	1.578	71.26	traslape de 80 cm
Viga RECT-01-03-05	13.5	4	14.3	108	H	16	3	0.200	11.800	2.100	0.200		14.30	42.90	1.578	67.71	traslape de 80 cm
Viga RECT-01-03-06	12.5	4	13.3	108	H	16	3	0.200	11.800	1.100	0.200		13.30	39.90	1.578	62.98	traslape de 80 cm
Viga RECT-01-07(3)	11.8	3	12.4	108	C	16	9	0.200	11.800	0.200	0.200		12.40	111.60	1.578	176.14	
Viga RECT-01-08	12.5	3	13.1	108	H	16	3	0.200	11.800	0.900	0.200		13.10	39.30	1.578	62.03	traslape de 80 cm
Viga RECT-02-01-09-10	21.6	5	22.6	108	H	16	3	0.200	11.800	10.400	0.200		22.60	67.80	1.578	107.01	traslape de 80 cm
Viga RECT-02-01-09-11	23.4	5	24.4	108	H	16	3	0.200	11.800	12.000	0.200	0.200	24.40	73.20	1.578	115.53	traslape de 80 cm
TOTAL DE MODULO 8=														662.66	Kg		

FASE 1																
MODULO 8																
VIGA RECTANGULAR					Codigo:		Viga RECT-M8-01		Longitud prom=		4850 mm		Cant vigas:		10 U	
PLANILLA DE HIERRO DE VIGAS (fy=4200 Kg)																
Mc	Tipo	Φ mm	Espac. (mm)	Cant.	Dimensiones (m)					Longitud (m)		Peso (kg)		Obs		
					a	b	c	d	e	Unidad	Total	Unitario	Total			
100	C	10	600	18	0.06	0.20	0.06			0.32	5.76	0.20	3.55	Gancho		
101	C	16		2	0.20	5.45	0.20			5.85	11.70	9.23	18.47			
102	C	10		2	0.15	5.45	0.15			5.75	11.50	3.55	7.09			
103	O	10	100	33	0.49	0.20	0.49	0.20	0.15	1.53	50.49	0.94	31.13	Estribo		
103a	O	10	150	11	0.49	0.20	0.49	0.20	0.15	1.53	16.83	0.94	10.38	Estribo		
105	C	10		2	0.15	5.45	0.15			5.75	11.50	3.55	7.09			
106	C	16		2	0.20	5.45	0.20			5.85	11.70	9.23	18.47			
Total de VIGA RECTANGULAR													96.17			
Total de vigas codigo Viga RECT-M8-01													961.70			
VIGA RECTANGULAR					Codigo:		Viga RECT-M8-02		Longitud prom=		8000 mm		Cant vigas:		3 U	
PLANILLA DE HIERRO DE VIGAS (fy=4200 Kg)																
Mc	Tipo	Φ mm	Espac. (mm)	Cant.	Dimensiones (m)					Longitud (m)		Peso (kg)		Obs		
					a	b	c	d	e	Unidad	Total	Unitario	Total			
100	C	10	600	28	0.06	0.20	0.06			0.32	8.96	0.20	5.52	Gancho		
101	C	16		2	0.20	8.60	0.20			9.00	18.00	14.21	28.41			
102	C	10		2	0.15	8.60	0.15			8.90	17.80	5.49	10.97			
103	O	10	100	54	0.49	0.20	0.49	0.20	0.15	1.53	82.62	0.94	50.94	Estribo		
103a	O	10	150	18	0.49	0.20	0.49	0.20	0.15	1.53	27.54	0.94	16.98	Estribo		
105	C	10		2	0.15	8.60	0.15			8.90	17.80	5.49	10.97			
106	C	16		2	0.20	8.60	0.20			9.00	18.00	14.21	28.41			
Total de VIGA RECTANGULAR													152.21			
Total de vigas codigo Viga RECT-M8-02													456.63			
VIGA RECTANGULAR					Codigo:		Viga RECT-M8-03		Longitud prom=		5700 mm		Cant vigas:		3 U	
PLANILLA DE HIERRO DE VIGAS (fy=4200 Kg)																
Mc	Tipo	Φ mm	Espac. (mm)	Cant.	Dimensiones (m)					Longitud (m)		Peso (kg)		Obs		
					a	b	c	d	e	Unidad	Total	Unitario	Total			
100	C	10	600	20	0.06	0.20	0.06			0.32	6.40	0.20	3.95	Gancho		
101	C	16		2	0.20	6.30	0.20			6.70	13.40	10.57	21.15			
102	C	10		2	0.15	6.30	0.15			6.60	13.20	4.07	8.14			
103	O	10	100	38	0.49	0.20	0.49	0.20	0.15	1.53	58.14	0.94	35.85	Estribo		
103a	O	10	150	13	0.49	0.20	0.49	0.20	0.15	1.53	19.89	0.94	12.26	Estribo		
105	C	10		2	0.15	6.30	0.15			6.60	13.20	4.07	8.14			
106	C	16		2	0.20	6.30	0.20			6.70	13.40	10.57	21.15			
Total de VIGA RECTANGULAR													110.63			
Total de vigas codigo Viga RECT-M8-03													331.89			
VIGA RECTANGULAR					Codigo:		iga RECT-M8-04-05-06-10-11-16		Longitud prom=		2500 mm		Cant vigas:		6 U	
PLANILLA DE HIERRO DE VIGAS (fy=4200 Kg)																
Mc	Tipo	Φ mm	Espac. (mm)	Cant.	Dimensiones (m)					Longitud (m)		Peso (kg)		Obs		
					a	b	c	d	e	Unidad	Total	Unitario	Total			
100	C	10	600	10	0.06	0.20	0.06			0.32	3.20	0.20	1.97	Gancho		
101	C	16		2	0.20	3.10	0.20			3.50	7.00	5.52	11.05			
102	C	10		2	0.15	3.10	0.15			3.40	6.80	2.10	4.19			
103	O	10	100	17	0.49	0.20	0.49	0.20	0.15	1.53	26.01	0.94	16.04	Estribo		
103a	O	10	150	6	0.49	0.20	0.49	0.20	0.15	1.53	9.18	0.94	5.66	Estribo		
105	C	10		2	0.15	3.10	0.15			3.40	6.80	2.10	4.19			
106	C	16		2	0.20	3.10	0.20			3.50	7.00	5.52	11.05			
Total de VIGA RECTANGULAR													54.15			
Total de vigas codigo Viga RECT-M8-04-05-06-10-11-16													324.90			
VIGA RECTANGULAR					Codigo:		Viga RECT-M8-13-14-15		Longitud prom=		2300 mm		Cant vigas:		10 U	
PLANILLA DE HIERRO DE VIGAS (fy=4200 Kg)																
Mc	Tipo	Φ mm	Espac. (mm)	Cant.	Dimensiones (m)					Longitud (m)		Peso (kg)		Obs		
					a	b	c	d	e	Unidad	Total	Unitario	Total			
100	C	10	600	8	0.06	0.20	0.06			0.32	2.56	0.20	1.58	Gancho		
101	C	16		2	0.20	2.90	0.20			3.30	6.60	5.21	10.42			
102	C	10		2	0.15	2.90	0.15			3.20	6.40	1.97	3.95			
103	O	10	100	16	0.49	0.20	0.49	0.20	0.15	1.53	24.48	0.94	15.09	Estribo		
103a	O	10	150	6	0.49	0.20	0.49	0.20	0.15	1.53	9.18	0.94	5.66	Estribo		
105	C	10		2	0.15	2.90	0.15			3.20	6.40	1.97	3.95			
106	C	16		2	0.20	2.90	0.20			3.30	6.60	5.21	10.42			
Total de VIGA RECTANGULAR													51.06			
Total de vigas codigo Viga RECT-M8-13-14-15													510.57			